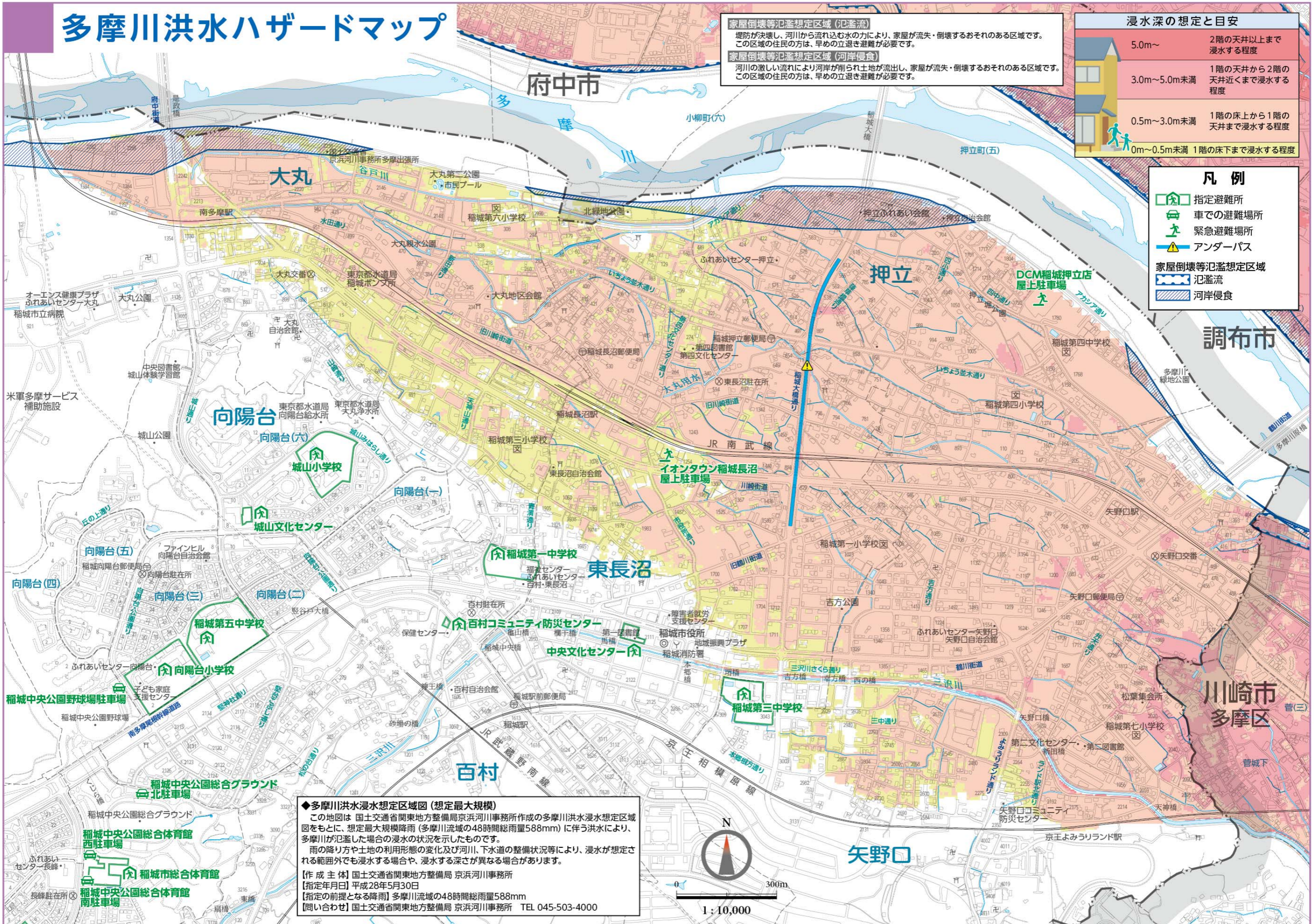


多摩川洪水ハザードマップ



家屋倒壊等氾濫想定区域 (氾濫流)
 堤防が決壊し、河川から流れ込む水の力により、家屋が流失・倒壊するおそれのある区域です。この区域の住民の方は、早めの立退き避難が必要です。

家屋倒壊等氾濫想定区域 (河岸侵食)
 河川の激しい流れにより河岸が削られ土地が流出し、家屋が流失・倒壊するおそれのある区域です。この区域の住民の方は、早めの立退き避難が必要です。

5.0m~	2階の天井以上まで浸水する程度
3.0m~5.0m未満	1階の天井から2階の天井近くまで浸水する程度
0.5m~3.0m未満	1階の床下から1階の天井まで浸水する程度
0m~0.5m未満	1階の床下まで浸水する程度

- 凡例**
- 指定避難所
 - 車での避難場所
 - 緊急避難場所
 - アンダーパス
 - 家屋倒壊等氾濫想定区域
 - 氾濫流
 - 河岸侵食

◆多摩川洪水浸水想定区域図(想定最大規模)
 この地図は 国土交通省関東地方整備局京浜河川事務所作成の多摩川洪水浸水想定区域図をもとに、想定最大規模降雨(多摩川流域の48時間総雨量588mm)に伴う洪水により、多摩川が氾濫した場合の浸水の状況を示したものです。
 雨の降り方や土地の利用形態の変化及び河川、下水道の整備状況等により、浸水が想定される範囲外でも浸水する場合や、浸水する深さが異なる場合があります。

【作成主体】 国土交通省関東地方整備局 京浜河川事務所
 【指定年月日】 平成28年5月30日
 【指定の前提となる降雨】 多摩川流域の48時間総雨量588mm
 【問い合わせ】 国土交通省関東地方整備局 京浜河川事務所 TEL 045-503-4000