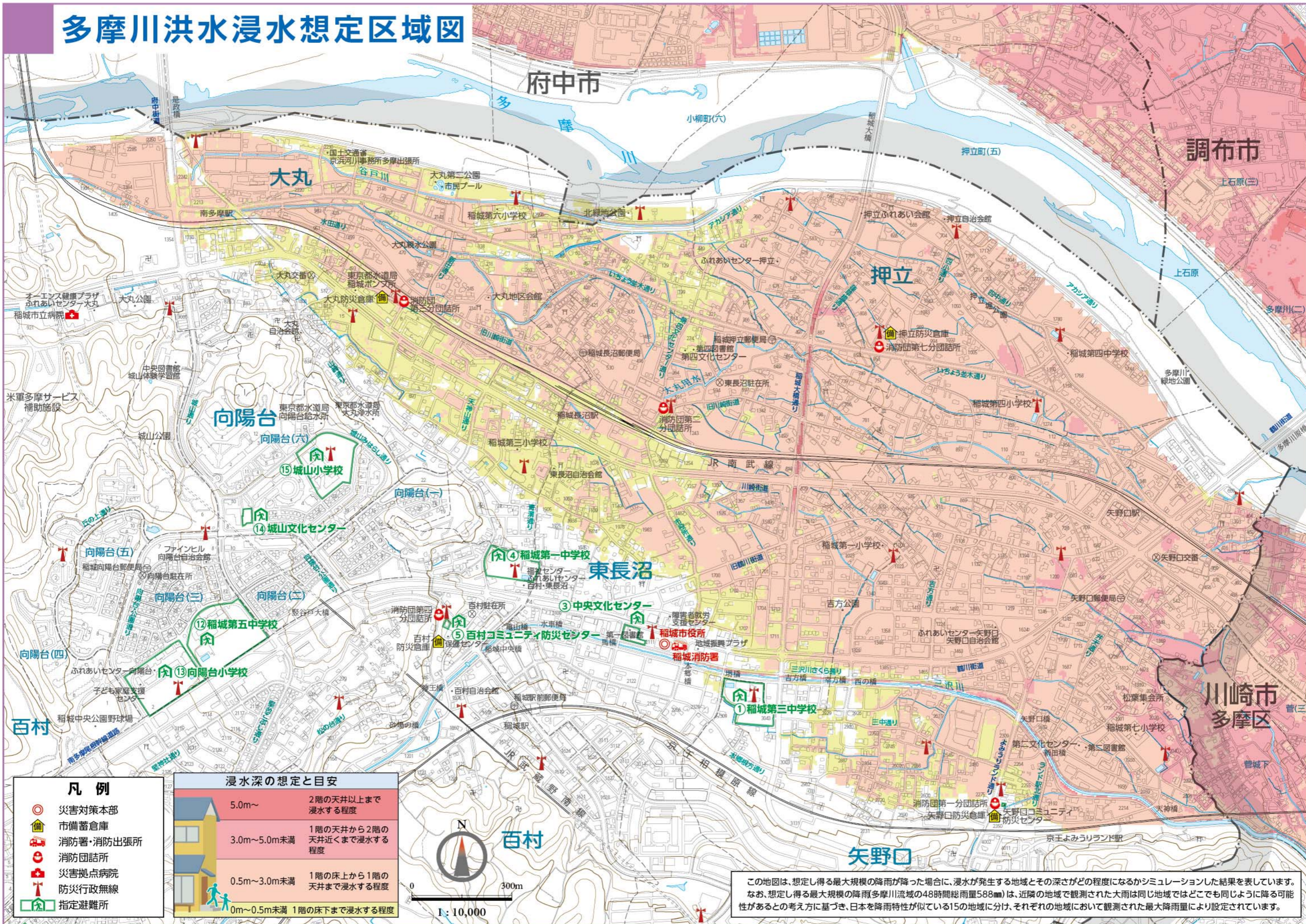


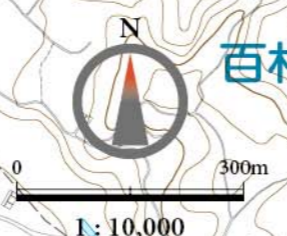
多摩川洪水浸水想定区域図



凡例

- 災害対策本部
- 市備蓄倉庫
- 消防署・消防出張所
- 消防団詰所
- 災害拠点病院
- 防災行政無線
- 指定避難所

浸水深の想定と目安	
5.0m~	2階の天井以上まで浸水する程度
3.0m~5.0m未満	1階の天井から2階の天井近くまで浸水する程度
0.5m~3.0m未満	1階の床から1階の天井まで浸水する程度
0m~0.5m未満	1階の床下まで浸水する程度



この地図は、想定し得る最大規模の降雨が降った場合に、浸水が発生する地域とその深さがどの程度になるかシミュレーションした結果を表しています。なお、想定し得る最大規模の降雨多摩川流域の48時間総雨量588mmは、近隣の地域で観測された大雨は同じ地域ではどこでも同じように降る可能性があるとの考えに基づき、日本を降雨特性が似ている15の地域に分け、それぞれの地域において観測された最大降雨量により設定されています。