

認知症に関するお困りごと…

## 稲城市 認知症初期集中支援チーム



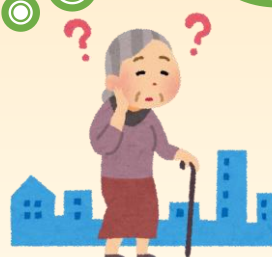
へご相談ください！

認知症の症状が強く  
対応に困っている

認知症の診断を受けたいが、  
本人が受診を拒否している

認知症の治療を  
中断して  
しまっている

介護サービス  
利用したいけれど、  
本人が嫌がる



### 稲城市訪問支援チームとは？

認知症専門医、医療・福祉・介護の専門職（看護師、精神保健福祉士、作業療法士）などで構成される、認知症の支援チームです。

### どんなことをしてくれるの？

認知症の方、またはその疑いのある方のお宅を訪問し、認知症についての困りごとやご心配なこと等の相談をお受けします。その上で、状況に合わせた病院への受診や各種サービス利用調整など、ご家族の介護負担軽減等も含めた認知症に関する初期支援を集中的に行います。

### 対象となる方は？

40歳以上で、ご自宅で生活をされており、認知症の症状などでお困りの方です。

**まずは、お気軽に地域包括支援センターへ**

**ご相談ください！**

**相談窓口は裏面に記載しています！**



## ※ 認知症気づきのチェックリスト

複数当てはまったら  
ご相談下さい

- 趣味や好きなテレビ番組に興味を示さなくなる
- 料理・片づけ・計算・運転などのミスが多くなる
- 何をするのもおっくうがり、いやがる
- 周りへの気遣いがなくなり、頑固になる
- しまい忘れや置き忘れが目立ち、いつも探し物をしている
- 自分の年齢や生年月日が分からなくなることがある
- 道に迷って帰って来られないことがある
- 季節や状況にあった服装を自分で選ぶことができない



## 《相談窓口》 各地域包括支援センターの連絡先



名 称	住 所 ・ 電話番号	担当地域
地域包括支援センター ひらお	平尾 2-49-20 (ひらお苑内) 電話 042-331-6088	坂浜・平尾
地域包括支援センター ★やのくち	矢野口 1804-3 (やのくち正吉苑内) 電話 042-370-2202	押立・矢野口
地域包括支援センター エレガントもむら	百村 255 (いなぎ苑内) 電話 042-379-5500	大丸・東長沼・百村
地域包括支援センター ★こうようだい	向陽台 3-4-4 電話 042-370-0040	向陽台・長峰 若葉台

★は認知症支援コーディネーターが配置されています



※お気軽にご相談ください  
 ※お電話でも、来所していただいても結構です  
 ※訪問もいたします  
 ※相談は無料です