





嵐

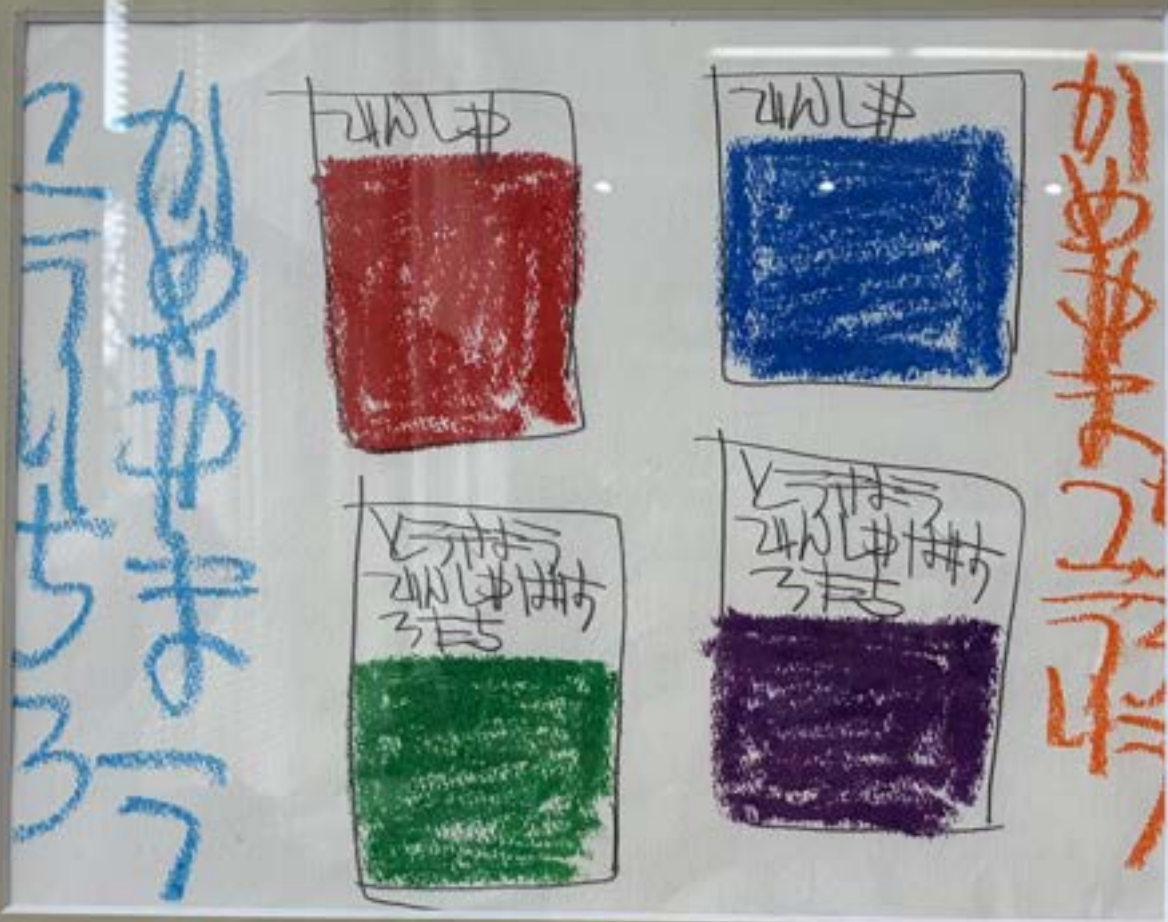


秋の風

コアラ



書者アー
志の会と
した。
に出品
亀山
に選ば



「電車」

亀山第一



「秋に実る夏みかん」 (甘くなりに
春まで待てる)

松永たまみ





幻想的な馬と光の花火田 杉野仁美
ユニフォームは本来羽はありませんが羽をつけたいと思い描いてみました。
光の世界の花火田にぴにかなるので、踊るための黄色をバックにしました。少しでも絵の
あたたかみを感じていただけたらうれしいです。

すぎのひとみ
杉野 仁美



ぼくの好きなけしき
 「秋いちろうと青空と光」
 渡部 暖

わたなべ だん
渡部 暖

渡部 暖
 脳性麻痺により、歩いずでの生活。手を自分の思うように動かすのも難しい。目はほんのわずかに見える。発語も少なくコミュニケーションの方法も限られる中、特別支援学校卒業後は地域で自分らしく生きていきたいという選択をした。
 現在は施設や観光ではなく、地域での自立生活へ向けて多摩市の自立ステーションつばさで活動中です。

一人一人の個性豊かな仲間達
 の展示ようこそ！
 ...はデフリピックの興奮が冷めやまな
 ...りました。私も4つの会場でこの大会を
 ...に行っても世界中の聴覚障害者の手話
 ...遊んで輝くアスリートたちと手話の応
 ...対応する人々の笑顔の輪が広がって
 ...初めでろう者と出会い、「何かできる
 ...と聞くと一緒に手話サークルを立
 ...おられました。その出会いから45年、
 ...「見えるとは思いませんでした。
 ...の大会、100年目になる会場の



アンドラフ
+laugh

Handwritten text on a piece of paper, partially obscured and illegible.



笑顔
鈴木千恵






福本浩子



せいぎのミカタ

- ①おず皮をむく
- ②かがでたくなる
- ③まっくら



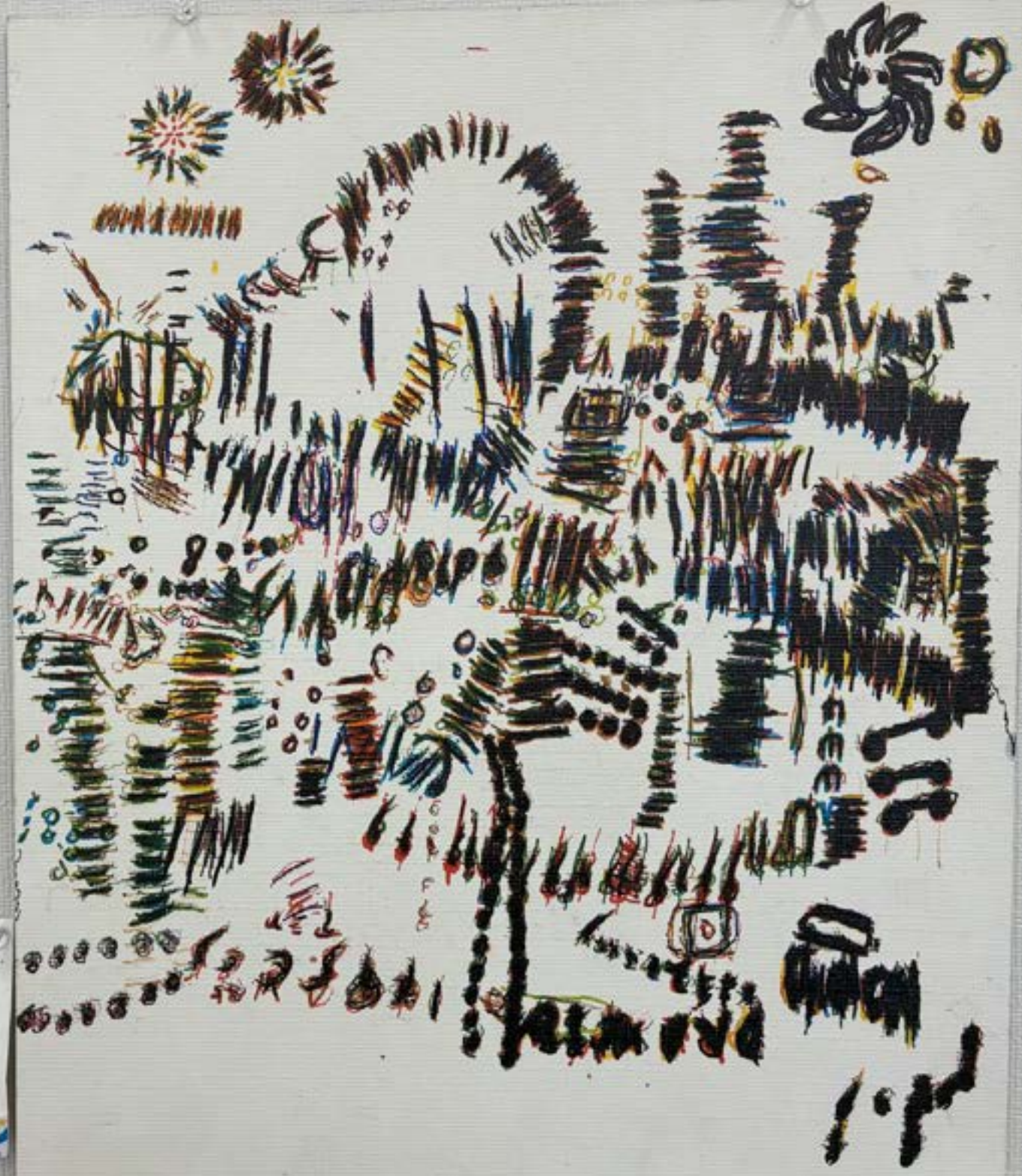
まぢあみ
の神主 

もうの7-7ことり,

田中 茜

「無題」

からいなおと
辛島 直人





すもりのつとりに

田中 茜



ひめ、
増井孝衣



とだ ゆたか
戸田 曲

またり

南武線 JN川崎 ←→ 立川まで



マシ運転開始しました。快速電車も。
 ○2025年3月15日(土)にワン
 N1編成・N35編成
 EN3000系8000番台

川崎	矢野	鹿島田	平間	向河原	武蔵小杉	武蔵中原	武蔵新城	武蔵溝ノ口	津田山
✓		✓			✓	✓	✓	✓	
府中本町	南栗摩	長沼	矢野口	稲田堤	中野島	登戸	宿河原	久保	
✓		✓		✓		✓			
分倍河原	西府	谷保	矢川	西国立	立川	○小快速がかならず停車する所には→✓なる。ない所は駅通過となる。夜は各駅停車となる。春の快速は走っていませんので注意してね。			
✓					✓				

南武線路線図
 Makiya



模写～フェルメール
真珠の耳飾りの少女、

盛 耕太郎



ハ-ムロ-ル,

青羽 駿



しほん土のよらー

寺田 大作

手を伸ばせ
　　そうな月光

銀河何個分の夢と

数えることが
　　何でもないよ
　　それだけの端

澁田 粹

友の世田谷は叙情的だけど

いつもの私は平口で取りで

永遠に知れないだろ
　　月明かりに
　　粉れて地球を見つめる生命体とか

理性や情緒の向こう側にある

全部があつて何も無いを

内包する異次元は

太陽も星屑もびいとも

素敵なあなたや空を見上げる

昨夜の帰り道だったり

小説に出てくる薔薇とか

それら様々が

一緒にあるのかもしれない

想いの行方や社会への疑問も

生きる意味なんて解決しそうでない問いも

私が背負うには重すぎる

理由もわからず過ごしました

大勢はそんなものでしょう

届きそうで たぶん届かない

その憧憬を愛することができれば

一等星のように私を導いてくれるだろうか



しよに止
に止
田 粹
まよし
米十



のぞき 野崎 雄一郎
ゆういちろう



あはれ
 大人 子供
 がよいばいばい
 ねとこのほが
 ながあすたいし
 いきもの
 むしと
 どしと

くまさん
 そけん
 ニュース
 あります

あはれ
 ゼン
 いきもの
 あります

宇宙の中の私たち
 ラビイナマ



EPSON が提供するプロジェクターを用いた水族館です

ゆめ水族園一般公開

2026年1月17日(土) 13時~16時

場所:生活クラブあのおのお家



あのおのお家

リアン

おしゃべりサロンのTシャツの絵



活動の様子の絵をぬり絵にしました。
みんなで協力してつくった合作です。





ライク 稲垣 坊
Believe





通所訓練室 スカイ梨の郷



レスポ-いなぎ大丸





会

き

き

バナナ

バナナ

バナナ

リアン
のまち

INAAGI

Lien

よみくりランド

リアン



ラポール いなぎ





パサージュ



稲城台 病院 デイケア



季節のサインボード
 デイケア開所時に入口に展示している看板
 です。季節ごとに作り替えています。

デイ
ケア

Satomi先生の布コラージュ
 布コラージュは多種多様な布の中から好きな布を選んで自由に切り貼り(コラージュ)したものです。布コラージュアート作家の藤岡智美先生とともにデイケアのメンバーが作りました。



稲城ホニークラブ

まじろくか

いそがずあせらず

けしき



まったりな

まったりまったり

木村有希

6月



1	2	3	4	5	6	7
8	9	10	11	12	13	14
15	16	17	18	19	20	21
22	23	24	25	26	27	28
29	30					

8月



					1	2	3
4	5	6	7	8	9	10	
11	12	13	14	15	16	17	
18	19	20	21	22	23	24	
25	26	27	28	29	30	31	

7月



					1	2	3	4	5
6	7	8	9	10	11	12			
13	14	15	16	17	18	19			
20	21	22	23	24	25	26			
27	28	29	30	31					

榎本美奈子

な	か	そ	な	お	ぞ	ぞ
か	あ	う	か	け	う	う
し	せ	よ	い	な	さ	さ
の	れ		の	か	い	い
た	も		た			

2025年
祝30周年

30周年おめでとうございます。今まで続けてこられた皆様の皆様に感謝です。会に参加して今年で3年目になります。多くの事を教わり、助けられてきました。皆さんの顔を見ると安心します。もっと多くの方々に会の存在を知っていただき、会員が増えることを願っています。そのためにできることをしていきたいと思ひます。そして、これからも気楽に参加していただきたいと思ひます。

このまちで
ともに生きる
福徳会 30周年記念誌 上り

バオバブ

私には大好きな「バオバブの木」があります。バオバブの木は、「生命の木」と呼ばれています。木の幹には多くの水を蓄えていることから、ソウも干ばつの時にバオバブの木にたどりつけば何とかが生き延びることが出来るそうです。
木の幹は広く生い茂り、そこには沢山の生命を宿し、木陰も作ってくれます。地面の下には根が張り、その隙間にも多くの生き物たちが暮らしています。
私はその根を聞き、福徳会の事を思案しました。まるで、私たちを見守ってくれているようです。

福徳会

9年ほど前に福徳会に入会し、病気や生活に関する沢山の事を勉強させていただきました。そして今、地域活動支援センターの方や同業の方々の支援を受けることができ、とても感謝しています。これからも、いろいろな方とのつながり大切にし、自分への道にほんの少しでも近づけたらと思っています。



稲城市障害者地域活動支援センター

稲城市障害者地域活動支援センター

稲城市障害者地域活動支援センターでは、障害のある方、障害のない方、ともに地域活動を通じて、社会参加の機会を創出し、地域社会の一員として活躍することを支援しています。

オープンスペース

多目的ホール、会議室、研修室、作業室、パソコン室、図書室、カフェ、などがあります。

プロデュース活動

地域産品の販売、イベントの企画・運営、などがあります。

就業支援（ワークロード）

就業支援、職業訓練、などがあります。

生活相談員・地域生活支援員

生活相談員、地域生活支援員、などがあります。

〒182-0201 稲城市大井町1-1-1
TEL 0426-23-1111

利用のしかた

利用のしかた、利用のしかた、などがあります。

利用費の徴収

利用費の徴収、利用費の徴収、などがあります。

ご利用方法

ご利用方法、ご利用方法、などがあります。

交通案内

交通案内、交通案内、などがあります。





11月7日