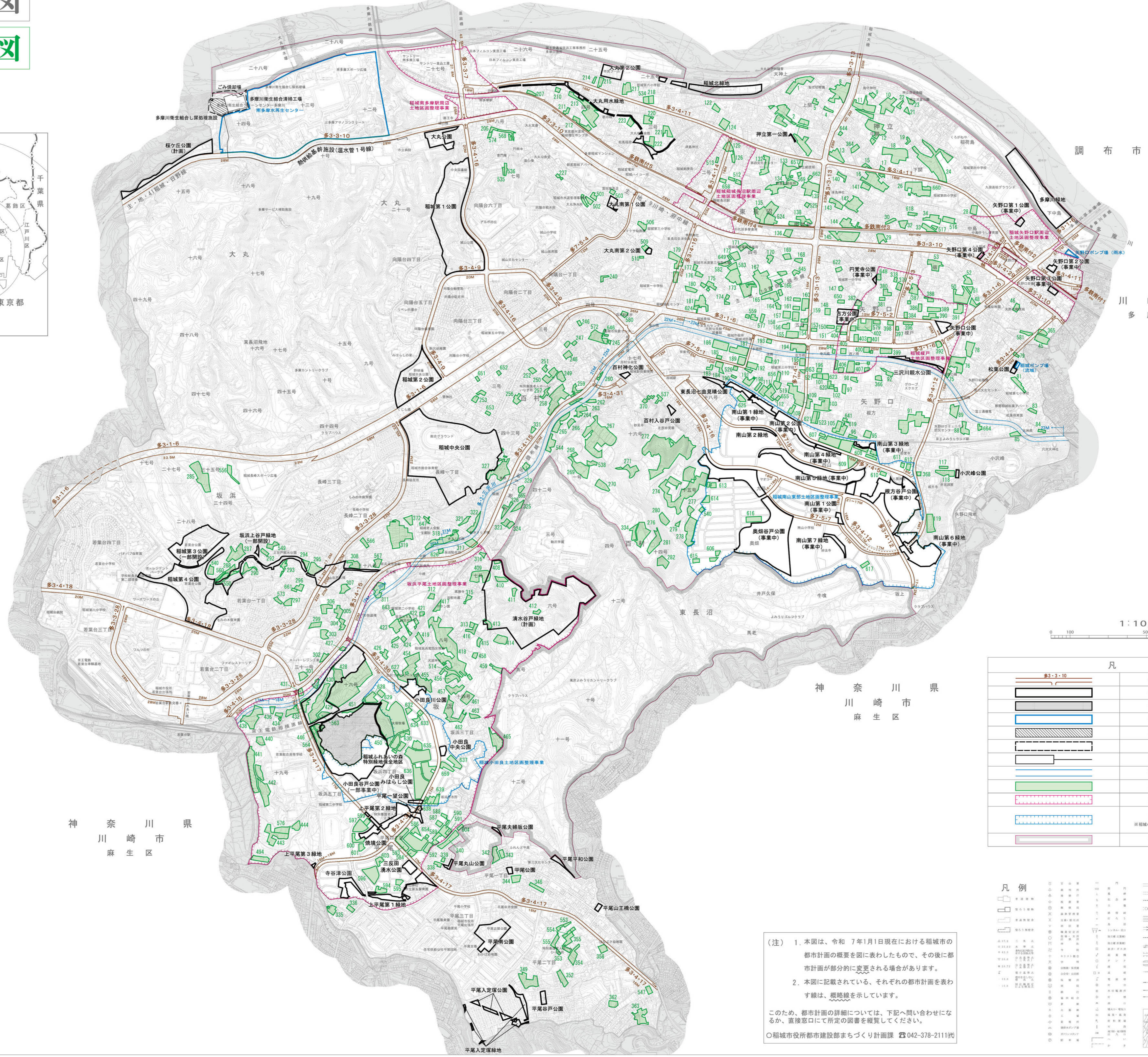
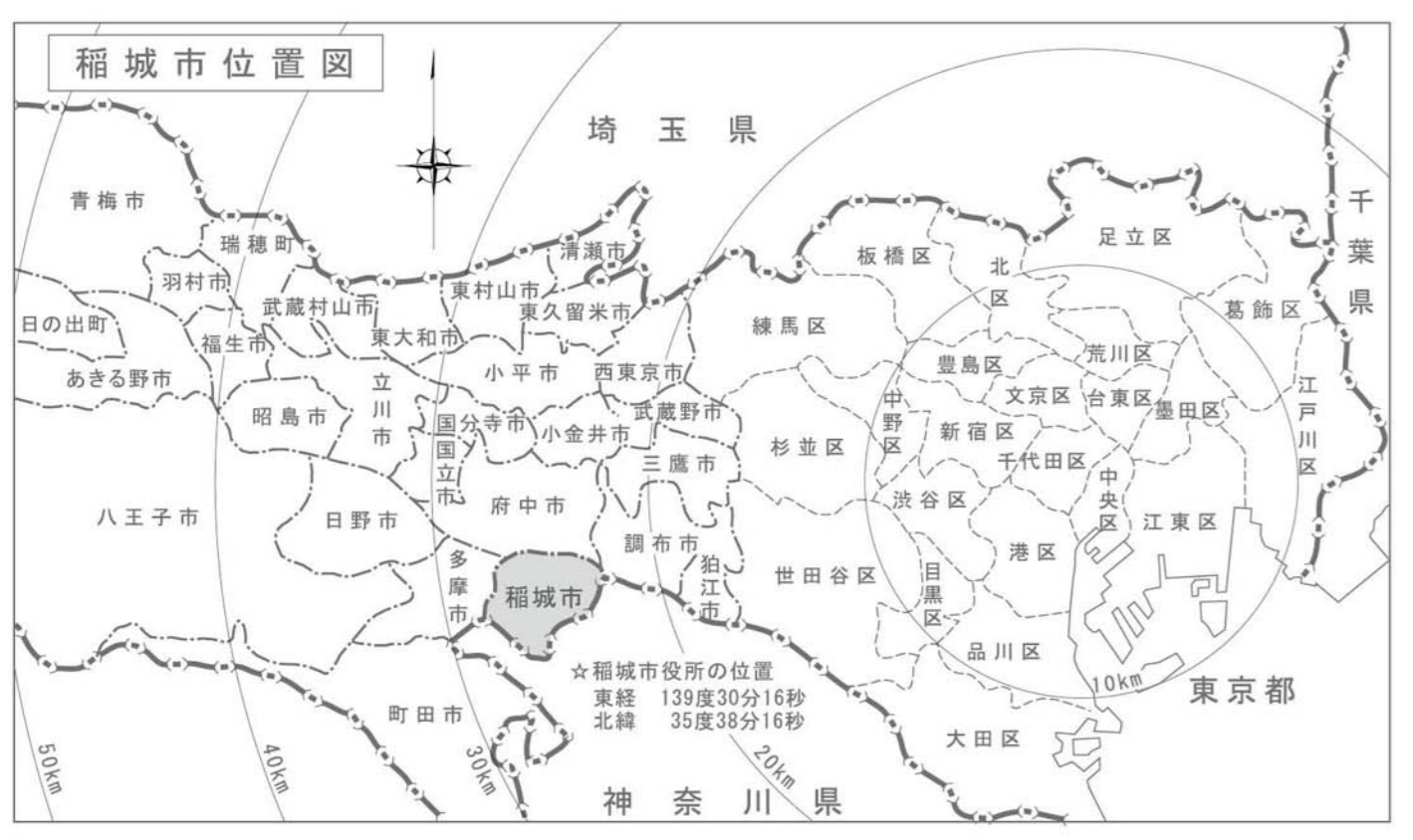


稲城市都市計画施設図

稲城市生産緑地地区図

府中市



調布市

川崎市
多摩区

神奈川県
川崎市
麻生区

多摩都市計画生産緑地地区の決定及び変更

告示年月日	告示番号	面積	備考
平成4年10月28日	稲城市告示第77号	94.43ha	363地区
平成5年10月22日	—告示第80号	97.53ha	376地区
平成8年9月20日	—告示第54号	94.07ha	373地区
平成9年11月5日	—告示第87号	124.99ha	464地区
平成10年6月5日	—告示第37号	125.42ha	464地区
平成10年9月17日	—告示第64号	125.27ha	462地区
平成11年11月11日	—告示第63号	124.03ha	452地区
平成12年11月17日	—告示第70号	121.15ha	449地区
平成13年12月13日	—告示第98号	119.08ha	444地区
平成14年12月27日	—告示第97号	118.59ha	445地区
平成15年12月24日	—告示第109号	117.76ha	443地区
平成17年1月1日	—告示第1号	122.54ha	473地区
平成18年1月1日	—告示第1号	122.57ha	475地区
平成19年1月1日	—告示第1号	122.19ha	477地区
平成20年1月1日	—告示第1号	123.57ha	484地区
平成21年1月1日	—告示第1号	123.71ha	485地区
平成22年1月1日	—告示第1号	123.68ha	485地区
平成23年1月1日	—告示第1号	123.01ha	482地区
平成24年1月1日	—告示第1号	121.32ha	475地区
平成25年1月1日	—告示第1号	121.60ha	473地区
平成25年3月4日	—告示第14号	118.83ha	479地区
平成26年1月1日	—告示第1号	118.38ha	477地区
平成27年1月1日	—告示第1号	117.44ha	473地区
平成27年2月23日	—告示第18号	114.73ha	467地区
平成28年1月1日	—告示第1号	113.45ha	467地区
平成29年1月1日	—告示第1号	112.26ha	467地区
平成29年6月16日	—告示第64号	106.26ha	464地区
平成30年1月1日	—告示第1号	104.77ha	454地区
平成31年1月1日	—告示第1号	104.85ha	456地区
令和2年1月1日	—告示第1号	103.87ha	457地区
令和3年1月1日	—告示第1号	103.55ha	459地区
令和4年1月1日	—告示第1号	98.75ha	448地区
令和5年1月1日	—告示第2号	97.18ha	443地区
令和6年1月1日	—告示第1号	94.89ha	437地区
令和7年1月1日	—告示第1号	93.31ha	430地区

凡	例
	都市計画道路
	都市計画公園・都市計画緑地
	特別緑地保全地区
	都市計画下水道施設
	汚物処理場
	ごみ焼却場
	多摩川衛生組合清掃工場(熱発生施設)・管路
	都市計画河川
	生産緑地
	土地区画整理事業区域(公共団体施行)
	土地区画整理事業区域(組合施行)
	市街化調整区域

(注) 1. 本図は、令和7年1月1日現在における稲城市の都市計画の概要を図に表したもので、その後都市計画が部分的に変更される場合があります。
2. 本図に記載されている、それぞれの都市計画を表わす線は、概略線を示しています。

このため、都市計画の詳細については、下記問い合わせになるか、直接窓口にて所定の図書を閲覧してください。

○稲城市役所都市建設部まちづくり計画課 ☎042-378-2111(代)

複製を禁ず

この地図は、東京府版図2500分の1地形図を利用して作成したものである。
(図説番号) 6都市計画告示第37号、(図説番号) 6都市計画告示第76号 令和6年7月4日