

V. 稲城市の色彩のルールの考え方

(5) 対象区分④の色彩

>>> 駅周辺地域

>>> 低層建築物(小規模)、中高層建築物



色彩景観の現況

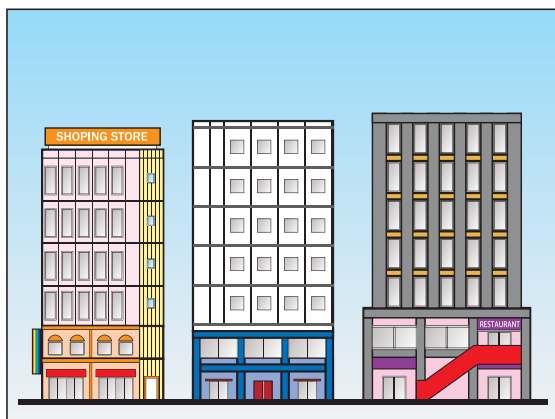
- ・様々な規模や用途の建物が混在していることで、駅によっては、ややまとまりのない景観となっています。
- ・中高層マンションに加え商業や業務施設などが比較的多く立地している駅周辺では、外壁基調色の色相は暖色系で、低～中彩度のやや明るめの色調が中心となっています。また、一部でやや明度を抑えることで、駅前のまち並みに重厚さを与えているものも見られます。
- ・長大な壁面を単色で配色している中高層建築物の中には、高明度、低彩度の色彩を用いることで軽快さを演出していますが、その反面、単調な外観となり、やや変化の少ない駅前空間となっています。

色彩誘導の考え方

- ・周辺の景観との調和に配慮しつつ、各駅周辺の景観特性を把握して駅前空間としての魅力を創出するとともに個性の感じられる色彩景観を誘導します。また、シンプルな配色を心がけ洗練されたイメージの色彩とすることで、市の玄関口としての風格を保ちます。
- ・外壁基調色については落ち着きが感じられ、後背の緑地景観に配慮した低～中彩度の色彩を基本とします。また、低層部や特定の部材等に強調色やアクセント色を効果的に用いることで、にぎわいある駅前空間を演出します。

【色彩誘導のイメージ】：市の玄関口としての風格を保つとともに、魅力とにぎわいある色彩景観とします。

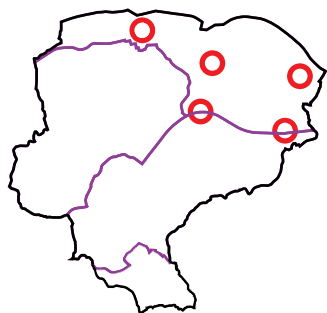
【誘導前】



【誘導後】



色彩の範囲



対象地域

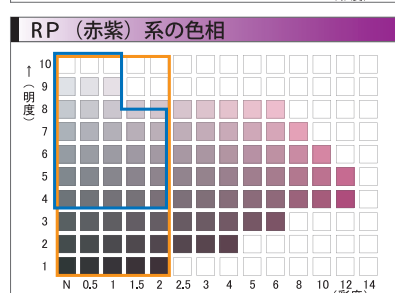
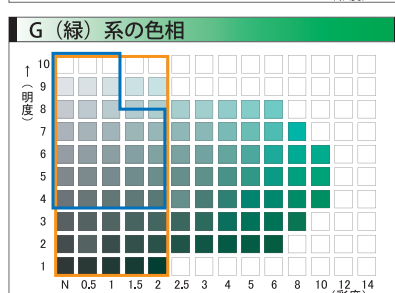
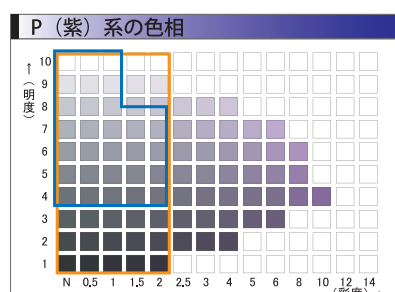
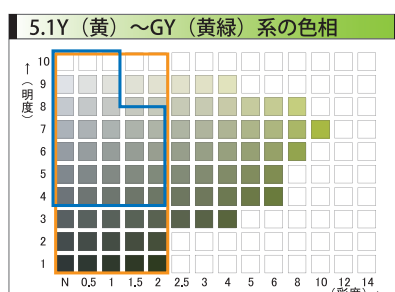
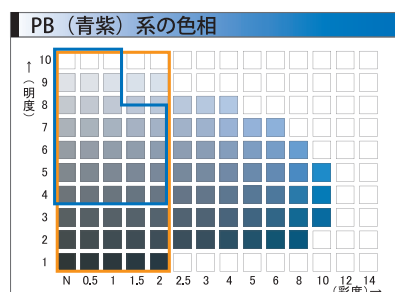
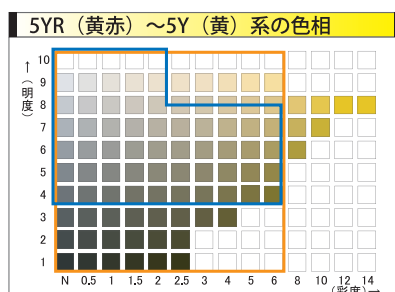
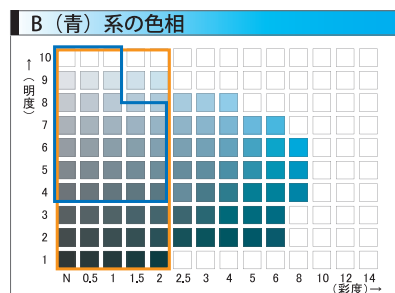
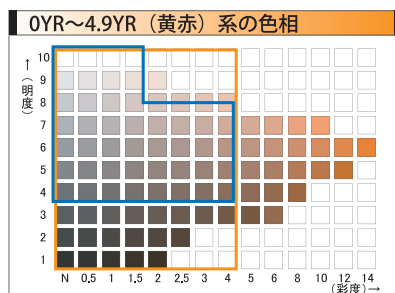
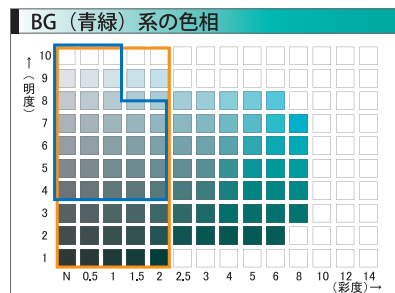
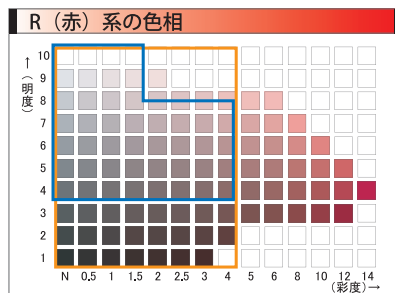
駅周辺地域（5駅の周辺地域）

- J R南武線：矢野口駅・稲城長沼駅・南多摩駅
- 京王相模原線：京王よみうりランド駅・稲城駅

対象規模

全ての建築物

ルールの適用部位・面積	色相	明度	彩度
外壁基調色	0R~4.9YR	4以上8.5未満の場合	4以下
		8.5以上の場合	1.5以下
	5.0YR~5.0Y	4以上8.5未満の場合	6以下
		8.5以上の場合	2以下
	その他	4以上8.5未満の場合	2以下
		8.5以上の場合	1以下
外壁強調色	0R~4.9YR	-	4以下
	5.0YR~5.0Y		6以下
	その他		2以下



凡例

- 外壁基調色の色彩の範囲
(外壁各面の4/5以上はこの範囲から選択)
- 外壁強調色の色彩の範囲
(外壁各面の1/5以下で使用可能)

※色票は基本的に各色相の中央色のみを示しています。

※色票の中央に使用可能範囲の境界線があるものについてはその値の「0.5」を示しています。

例えば下記の場合は

8 8.5未満となります。